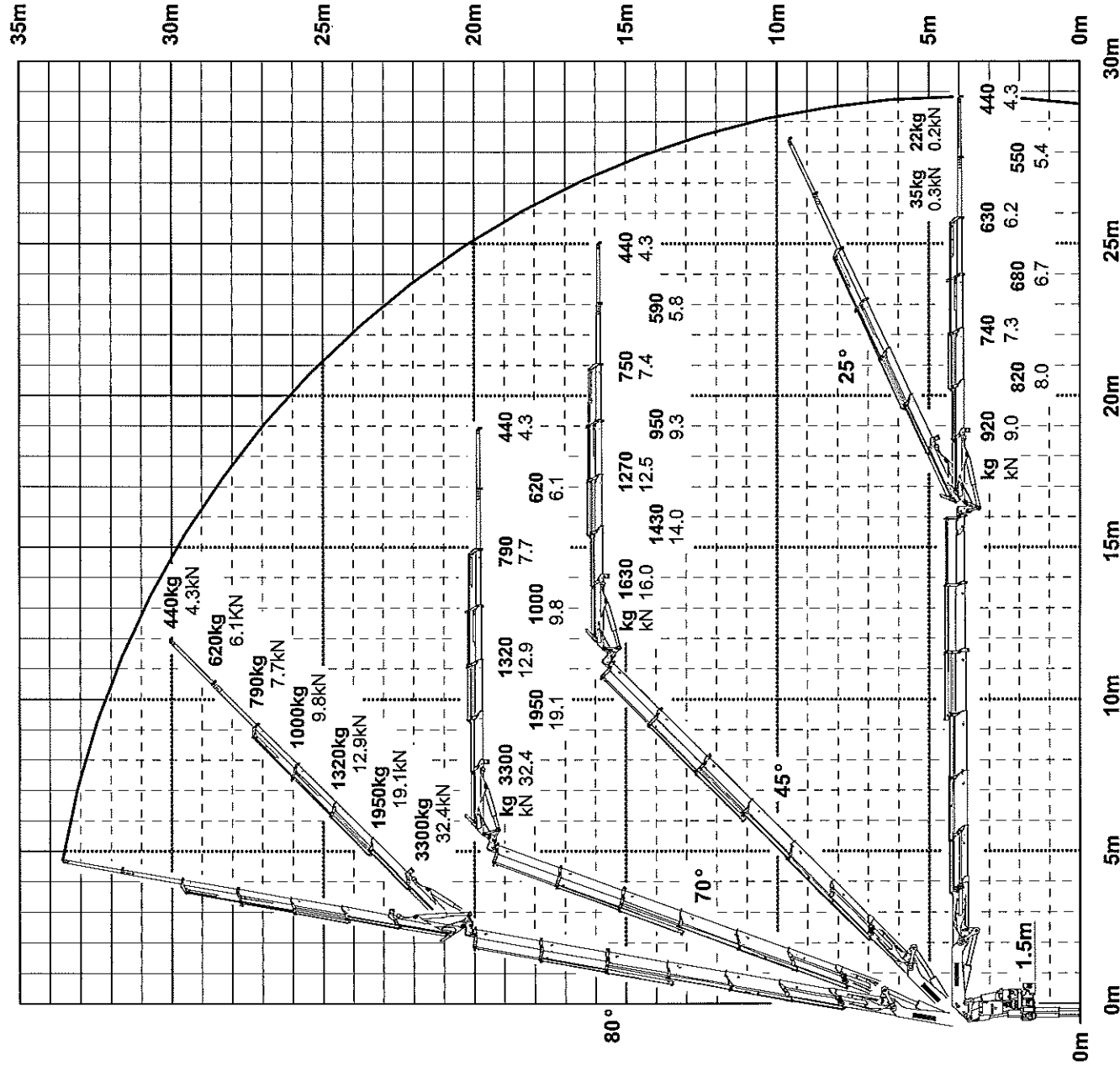


PALFINGERModell Model Type**PK 44002****PK 44002E PJ080C****Traglastdiagramm**
Lifting capacity diagram
Diagramme de capacité**DTS411SHA/04**Kapitel Chapter**1400**Seite Page**04/2004**Ausgabe Edition

Edition

Die Tragkräfte laut Diagramm verringern sich bei Verwendung von mechanischen Verlängerungen um deren Eigengewicht.
When using mechanical boom extensions, the loads, shown on the charts need to be reduced by the weight of these extensions.
 Les charges admissibles du diagramme ci-apres se reduisent du poids de la rallonge manuelle utilisee.



Konstruktionsänderungen vorbehalten, nachgelagertechn. Toleranzen müssen berücksichtigt werden.
 Subject to change, production tolerances have to be taken into account.
 Sous réserve de modifications de conception. Les tolérances relatives à la technique de production doivent être prises en considération.

Einstufung: H1/B3 nach EN12999
 Classification: H1/B3 in EN12999
 Classement: H1/B3 en mesure EN12999

PALFINGER

Modell *Model* Type

PK 44002

PK 44002 E

Traglastdiagramm Lifting capacity diagram Diagramme de capacité

DTS411SHA/04

Kapitel *Chapter* **0500**

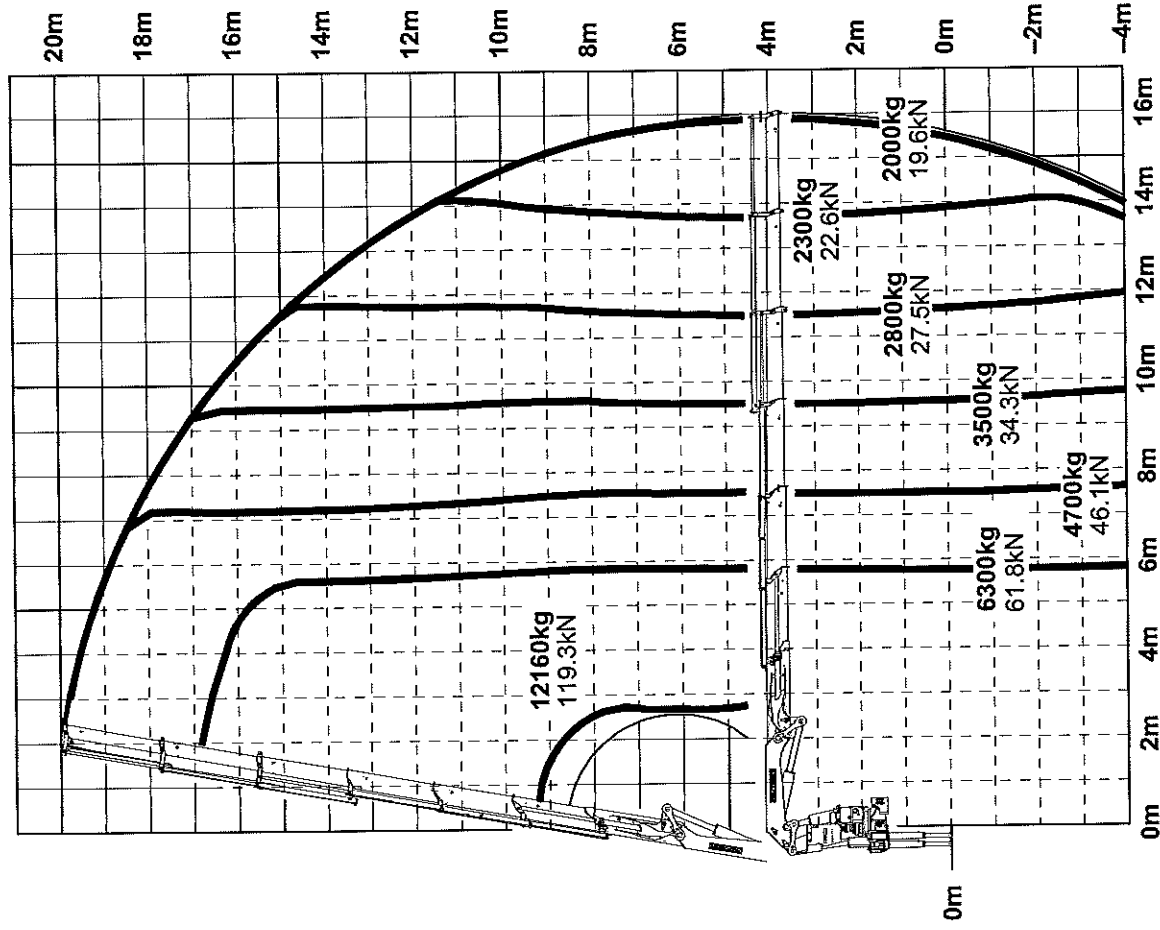
Seite *Page*

02/2005

Ausgabe *Edition*

02/2005

Edition



Konstruktionsänderungen vorbehalten, Verfügungsbesitz. Toleranzen müssen berücksichtigt werden.
Subject to change, production tolerance have to be taken into account.
Sous réserve de modifications de conception. Les tolérances relatives à la fabrication doivent être prises en considération.

Einstufung: H1/B3 nach EN12999
Classification: H1/B3 in EN12999
Classement: H1/B3 en mesure EN12999